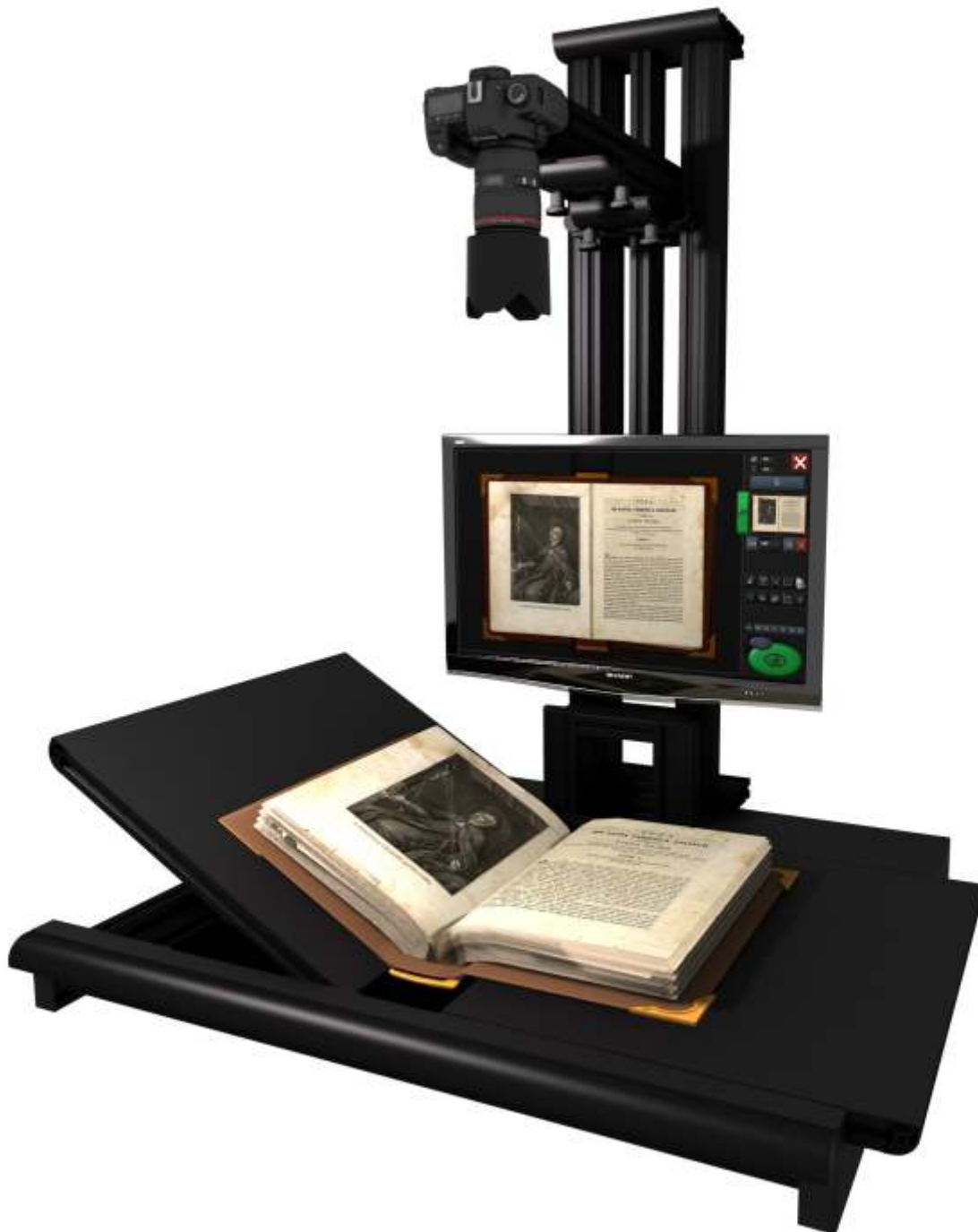


METIS

EDS GAMMA



by Metis

Profesjonalny stacjonarny skaner Metis:
wysokiej jakości, szybki i łatwy w użytku!

V-Kołyśka

EDS GAMMA został zintegrowany z innowacyjną V-Kołyśką do jak najlepszego podtrzymania oryginału. To rozwiązanie zostało zaprojektowane przez Metis w celu dokładnego i delikatnego podtrzymywania różnego rodzaju delikatnych oryginałów. V-kołyśka pozwala skanować duże księgi, mapy, rysunki i wszelkiego rodzaju oryginały do formatu A1+ i o grubości do 15 cm. V-kołyśka to tak naprawdę unikalne rozwiązanie dla księgi o ograniczonej kłębności rozwarcia. W rzeczywistości V-kołyśka może na bardzo łatwo i szybko dostosować się do potrzeb i wymagań reprodukcji. Lewa i prawa płyta mogą być niezależnie przechyłane i oddalane od siebie, dzięki czemu uzyskujemy idealny efekt rozpoznawania i detekcji krzywizn i kształtu i szybki czas pracy.

Kołyśka działa niezależnie



Przykład 1



Automatyczne rozpoznawanie kształtu



Rozstaw kołysek przyjazny dla grubych grzbietów



Przykład 2



Automatyczna korekcja krzywizn

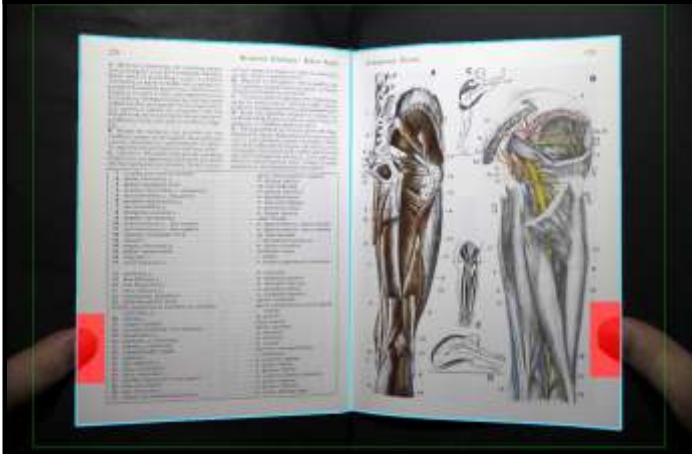


Najnowsza technologia !

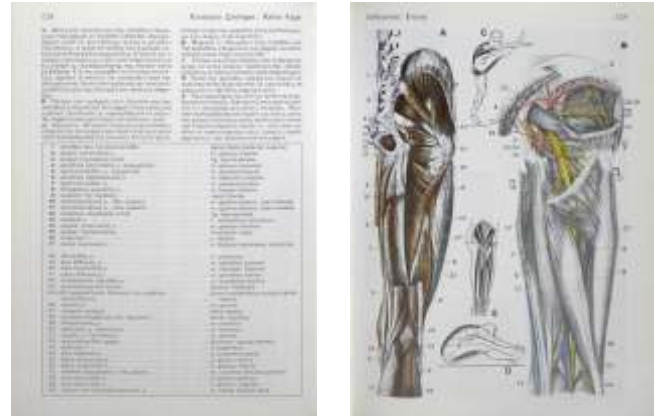
Auto-usuwanie palców

Oprogramowanie EDS rozpoznaje palce operatora i usuwa je ze skanowanego obrazu. Dodatkowo oprogramowanie wyzwała skan podczas rozpoznania dwóch palców przyspieszaj c czas pracy.

Automatyczne rozpoznawanie palców



Automatyczne usuwanie palców



Zmienny obszar skanownia

W systemie EDS GAMMA mo liwe jest dopasowanie wielko ci obszaru skanowanie jak i optycznej rozdzielczo ci według potrzeb. Finalna rozdzielczo obrazu mo e zosta adoptowana do potrzeb. Wyst puj ró ne mo liwo ci jej zmiany: poprzez stosowanie ró nego rodzaju optyki, zmian wysoko ci kamery skanuj cej, przesuwanie głowicy do przodu lub do tyłu(rozszerzaj c mo liwy format skanowania do 90x 60 cm)

Obszar skanowania 90x60 cm



Obszar skanowania mo na rozszerzy do formatu A0+



EDS GAMMA jest innowacyjnym skanerem planetarnym do formatu A1, następnym produktem z rodziny EDS (Easy Digital Scanner). EDS to nowa linia profesjonalnych skanerów, które zostały stworzone w celu przewyższenia zwykle ograniczonej wydajności tej kategorii produktów. W szczególności, aby zaoferować najwyższą jakość obrazu, ergonomię, łatwą obsługę i wysoką wydajność w unikalnym zintegrowanym rozwiązaniu. Do głównych cech EDS-GAMMA należą:

- maksymalny rozmiar i rozdzielczość skanowania można zmieniać w zależności od potrzeb użytkownika dzięki zintegrowanemu zoomowi i możliwości zmiany wysokości kamery przez co skanowanie dużych (nawet większych niż format A1) oryginałów nie stanowi problemu w rozdzielczości od 100 ppi do 800 ppi.
- unikalna V-kołyska z automatycznym rozpoznawaniem kształtu, prostowaniem i korektą krzywizn.
- najwyższa jakość obrazu, który daleko wyprzedza jakiegokolwiek inne podobne rozwiązanie.
- bardzo szybki czas skanowania (około 30 skanów na minutę).
- kompleksowe oprogramowanie EDS wyposażone jest w pełen zestaw przydatnych funkcji.
- bardzo proste i przyjazne dla użytkownika oprogramowanie EDS oparte na interfejsie "ikon".

EDS GAMMA Specyfikacja systemu

- Profesjonalny Przetwornik Cyfrowy 21 MegaPixels Pełna Klatka (24x36mm) CMOS kolor
- Głębokość koloru: 14bit na kanał (3x14bit)
- Możliwość zmiany wysokości kamery w celu optymalizacji obszaru skanowania i rozdzielczości
- Regulowana optyczna rozdzielczość (> 800 PPI) dzięki:
 - zintegrowanemu Zoom i automatycznej ostrości
 - zmiennej wysokości kamery
- Regulowanie programowo rozdzielczości wyjściowej
- Obszar skanowania do 90x60 cm (A1=84x59,4 cm), rozszerzany do formatu większego niż A0 umożliwia skanowanie map i rysunków technicznych
- Dostosowywany obszar pracy zawierający V-kołyskę składającą się z dwóch niezależnych od siebie płyt, które można dowolnie i łatwo adaptować do potrzeb pracy z różnymi materiałami takimi jak mapy, obrazy, starodruki, księgi, obiekty 3D.
- Zintegrowane sensory kontrolują w sposób ciągły ostrość i temperaturę kolorów.
- Czas naświetlania < 1 sekundy, pełny czas pracy: zdjęcie, proces zapisu i gotowość do wykonania następnego skanu: ~ 2 sekund
- Równoległy proces skanowania i obróbki obrazu nie ma wpływu na czas naświetlania

Minimalne wymagania PC

- 4GB RAM
- 3 wolne porty USB 2.0
- Windows 7 (32-64bit)
- Ekran o rozdzielczości 1366x768

EDS Specyfikacja Programu

- Kolor lub Skala Szarości
- Automatyczne lub ręczne sterowanie ekspozycją
- Automatyczna lub ręczna regulacja ostrości
- Automatyczna lub ręczna kontrola głębi ostrości
- Automatyczny lub ręczny balans bieli (kompensacja temperatury barwowej)
- Programowa kontrola ekspozycji i kontrastu obrazu
- Manualne i automatyczne obcinanie
- Automatyczne prostowanie i korekcja krzywizn
- Filtr korekcji jednolitości światła
- Automatyczne wyodrębkowanie i rozpoznawanie kształtu
- Automatyczne dzielenie stron z definiowanym przez użytkownika marginesem
- Ustawianie orientacji obrazu przez użytkownika
- Automatyczne rozpoznawanie i usuwanie palców
- Filtr maskowania nieostrości
- "Podgląd na żywo" funkcja pozwala na bieżąco kontrolować obszar skanowania, jest to szczególnie przydatne w celu zwiększenia jakości obrazu i dokładnej pozycji oryginału w odniesieniu do przetwornika
- Podgląd zdjęć i narzędzie nawigatora „PRACY” w pełnej rozdzielczości (przed i po przetworzeniu obrazu)
- Dodaj/usuń / przycisk skanowania
- Automatyczne nazywanie obrazów z definiowanymi przez użytkownika danymi (manualna nazwa, programowalny licznik, itd.)
- Skrótów klawiszowe.
- Zapisywanie obrazu w skali szarości i kolorze w formatach: JPEG, TIFF, JPEG2000, BMP, PNG i PDF
- Automatyczna obsługa PRACY i możliwość zapisu parametrów skanowania do ponownego wykorzystania

Specyfikacja produktu może ulec zmianie bez podania przyczyny.

V.12/01a-PL



MIKROFILM-SERVICE - ul. Krótka 1 - 05-090 Raszyn
Tel. +48.22.7162858 - Fax +48.22.7162859 - e-mail : info@digitalizacja.eu

WEB : www.digitalizacja.eu